



# FORMAPEP

Des formations de terrain, pour des métiers de l'humain

---

## LIVRET D'ACCUEIL DU STAGIAIRE

ÉDITION 2022-2023

■ SOLIDARITÉ ■ ÉGALITÉ ■ CITOYENNETÉ ■ LAÏCITÉ



# L'ASSOCIATION

L'Association Territoriale des Pupilles de l'Enseignement Public Lor'Est (dite les PEP Lor'Est), créée le 1er janvier 2021, est le résultat de la fusion des associations PEP 57, PEP54 et PEP88.

Au plan national, la création des PEP date de la première guerre mondiale (1917) : il s'agissait alors de faire prendre en compte par les pouvoirs publics la question des orphelins de guerre, pris en charge à cette époque uniquement par les associations caritatives ou religieuses.

On retrouve ainsi le terme « pupilles » également dans la loi sur les « pupilles de la nation », qui a par la suite répondu à cette nécessité.

L'association des PEP Lor'Est, comme les autres associations départementales de France (les PEP existent dans chaque département) est reconnue « complémentaire de l'école ».



Philosophiquement, les PEP visent, par leurs actions et activités, à permettre à chaque enfant d'accéder à l'ensemble de ses droits : droit à l'éducation, à l'alimentation, aux soins, aux loisirs...

Les deux valeurs fondamentales des PEP sont la Laïcité et la Solidarité et les actions menées visent à contribuer à la réduction des inégalités sociales.

L'association territoriale de PEP Lor'Est fait partie des plus importantes associations PEP de France, avec ses 700 salariés permanents et un chiffre d'affaire d'environ 22 millions d'euros.





## UN PÉRIMÈTRE ÉTENDU

**SUR LES DÉPARTEMENTS DE LA MEURTHE-ET-MOSELLE, LA MOSELLE ET LES VOSGES, LES PEP SONT SUR 3 GRANDS SECTEURS D'ACTIVITÉS AU BÉNÉFICE DES JEUNES ET DE LEUR FAMILLE.**



Politiques Sociales, Médico-Sociales et de Santé avec ses établissements et services spécialisés tels que : CMPP, IES, BAPÉ et SESSAD



Politiques Éducatives et Sociales de Proximité : accueils périscolaires et de loisirs, parentalité, Petite Enfance, accompagnement à la scolarité, assistance pédagogique à domicile, SAMELY, SAPAD, médiation familiale, animation de la vie locale



Politiques Éducatives, Vacances, Loisirs et Culture : classes de découvertes, vacances

Par ailleurs, l'association, en lien avec ses militants locaux répond à travers sa Commission Départementale des Solidarités aux difficultés que peuvent rencontrer les élèves.

Les PEP Lor'Est disposent également d'un Organisme de Formation FORMAPEP (certification Qualiopi) qui intervient à destination des professionnels de l'enfance et l'adolescence.

**Reconnue comme Entreprise de l'Économie Sociale, notre association participe à la construction d'une société plus inclusive et plus solidaire.**

# FORMAPEP

Les PEP LOR'EST ont développé leur propre organisme de formation agréé depuis le mois d'avril 2021, afin de répondre aux besoins en matière de formation continue, tant de leurs propres salariés que de ceux des structures extérieures.

Les PEP LOR'EST accompagnent de nombreux acteurs des secteurs de l'éducation, des loisirs (structures d'accueils périscolaires et de loisirs, crèches...), et du domaine médico-social ainsi que toutes les personnes concernées par la prise en charge ou l'accompagnement de l'enfant et sa famille.

Nos propositions de formations doivent répondre à des besoins ; c'est pourquoi elles évoluent continuellement en fonction des demandes exprimées.

Les grandes thématiques abordées dans notre catalogue sont :

- L'accompagnement de l'enfant
- Diriger une structure et ses équipes
- Bien être au travail
- Audit - Conseil - Etude
- Formations de formateur

Outre nos formations régulières, nous vous proposons des formations dites « en condition de travail ».

Alliant formation et expérimentation, cette méthode apporte une réponse concrète au professionnel, car elle permet une mise en application directe des outils et contenus aux situations de travail.

Son principe est simple : le formateur accompagne le stagiaire sur le lieu de travail, avec les équipes, en action directe auprès de leur public.

Ce type de stage peut être mis en place de manière personnalisée sur toute structure pour mieux répondre aux besoins spécifiques et s'inscrire au plus près du projet professionnel du salarié et/ou de son employeur.



FORMAPEP



# ORGANIGRAMME

**AURORE BERNHARDT**

Educatrice de jeunes enfants

**ANGIE BUONO**

Formatrice, développeuse de talents

**MARIE-JOSÉ CAVALLARO**

Psychologue

**ADELINE CICERO**

Responsable Social-Familles

**BRIGITTE GRETKE**

Formatrice consultante

**SOPHIE HANESSE-SCHOEB**

Formatrice consultante

**JEAN-JACQUES KURTH**

Directeur de séjours vacances

**GUENAËLLE LIMOUSIN**

Educatrice de jeunes enfants

**VIRGINIE PICCARDI**

Psychologue, psychothérapeute

**STÉPHANIE VAUTIER**

Médiatrice familiale

**SANDRINE VILLAUME**

Médiatrice familiale



**FORMAPEP**

**Jessy CAZANAVE**

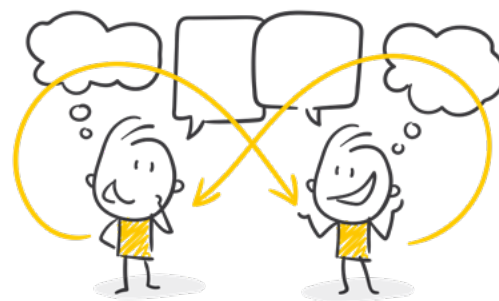
Responsable de l'Organisme  
de Formation FORMAPEP

07 78 54 42 37  
formapep@peplorest.org

[www.formapep.org](http://www.formapep.org)



# NOS FORMATIONS



## PRÉAMBULE

Les formations proposées par FORMAPEP sont exclusivement des formations dites « courtes » et sont réalisées en mode présentiel.

Quatre types de formations existent :

- Formations interentreprises ou « catalogue » ouvertes à tout public
- Formations intra pour plusieurs personnes d'une même structure (sur un groupe constitué)
- Formations en condition de travail, de manière individualisée
- E-learning

## ACCUEIL DES STAGIAIRES

- L'accueil de nos stagiaires se fait à compter de 8h45 au Siège de l'Association par la Responsable FORMAPEP et/ou le formateur.
- Pour cela, une boisson et une viennoiserie les attendent dans le hall d'accueil
- Pour le déjeuner, nous nous occupons de réserver une table dans un restaurant à proximité immédiate ou de faire livrer des plateaux repas directement au Siège de l'Association.

Sauf indication contraire, nos stagiaires n'ont besoin d'apporter aucun matériel particulier.

**Nous nous chargeons de leur fournir :**

- des feuilles et des stylos pour la prise de note
- les supports pédagogiques transmis par le formateur

**Moyens matériels dédiés à la formation :**

- Salle de formation
- Vidéoprojecteur
- Ecran
- Ordinateur
- Tableau blanc
- Paperboard
- Connexion internet

**Moyens techniques dédiés à la formation :**

Selon le type de formations, la Responsable FORMAPEP peut décider de choisir d'autres locaux plus appropriés que ceux habituels situés au Siège de l'Association.

Si un accueil spécifique est à prévoir pour qu'un stagiaire en situation de handicap puisse accéder à la formation, la Responsable FORMAPEP se chargera des contacts en interne pour rendre cela possible.

## HORAIRES

Pour les formations d'une journée complète : 9h à 12h puis 13h30 à 17h30.

Pour les formations d'une demi-journée : 9h-12h30 ou 14h-17h30.

**Nos stagiaires devront honorer les temps de présence prévus et signer une liste d'émargement en début de matinée et en début d'après-midi.**

A l'issue de la formation et si le stagiaire a honoré l'ensemble des temps de présence, une attestation de présence et une attestation de fin de formation lui seront remises par le formateur.

## DÉROULEMENT DE LA FORMATION

Notre Règlement Intérieur est transmis à chaque stagiaire ou donneur d'ordre en même temps que la convention.

Les règles de sécurité, de bonne conduite et de relations aux autres y sont clairement décrites. Tout manquement à ces règles pourrait entraîner l'exclusion du stagiaire.

Etant sur un format de formations dites « courtes » FORMAPEP n'est pas en mesure de formaliser une procédure dans le cadre de la prévention des abandons.

Cependant, pour leur permettre de suivre les formations dans les meilleures conditions et d'acquérir les compétences dans les meilleures conditions possibles, nous rappelons que tout stagiaire est libre d'interpeler à tout moment et dans le respect le formateur pour obtenir des précisions ou un complément d'informations.



## LIEU DES FORMATIONS

Nos formations se déroulent, sauf indication contraire figurant sur la convocation, **dans les locaux du Siège de l'Association : 8, rue Thomas Edison – 57070 METZ.**

Le cas échéant, une information spécifique sera transmise en même temps que les convocations.

Les locaux sont accessibles à toute personne en situation de handicap qui souhaite suivre une de nos formations (WC aux normes handicap, mobilité possible au sein même du bâtiment, arrivée possible par le Mettis - transport en commun aux normes handicap, place de parking dédiée).

L'association des PEP Lor'Est, gestionnaire de plusieurs établissements médico-sociaux dont certains accompagnent quotidiennement des personnes en situation de handicap, peut mettre à disposition de FORMAPEP des professionnels de ces établissements spécialisés pour permettre un accueil de qualité à tout stagiaire pour qui il nécessiterait un accompagnement spécifique.

**Des plans d'accès sont consultables en page suivante**

## SUITE DE LA FORMATION

A l'issue de la formation, la Responsable FORMAPEP se tient à la disposition des stagiaires pour tout renseignement complémentaire.

Le formateur s'engage à rester joignable pour toute question ultérieure concernant la formation suivie.

Le stagiaire a donc la possibilité de contacter le formateur via son adresse mail à l'issue de la formation et ce pour une durée d'un mois. **Passé ce délai, le formateur n'est plus tenu d'assurer ce service de suite.**

**Une enquête de satisfaction est transmise au stagiaire à l'issue de la formation. Cette enquête permet de connaître le niveau de satisfaction à la sortie de la session. Puis un second questionnaire est transmis environ six mois après la formation, afin de mesurer l'impact qu'aura eu la formation sur les pratiques professionnelles du stagiaire.**



# PLAN D'ACCÈS

## ACCÈS VOITURE



## ACCÈS BUS

